

e-base.gr Οδηγός σύνδεσης client με χρήση FTP

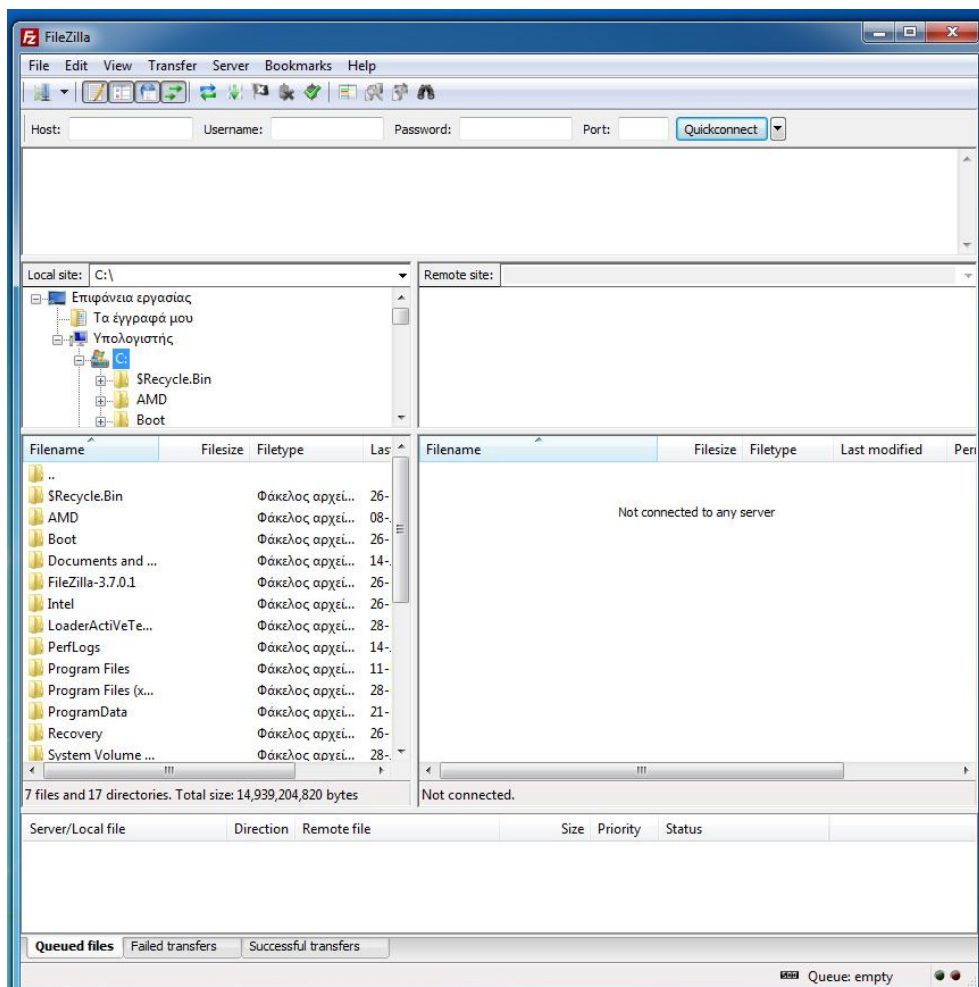
«Δουλεύω Ηλεκτρονικά , Δουλεύω Γρήγορα και με Ασφάλεια - by e-base.gr»

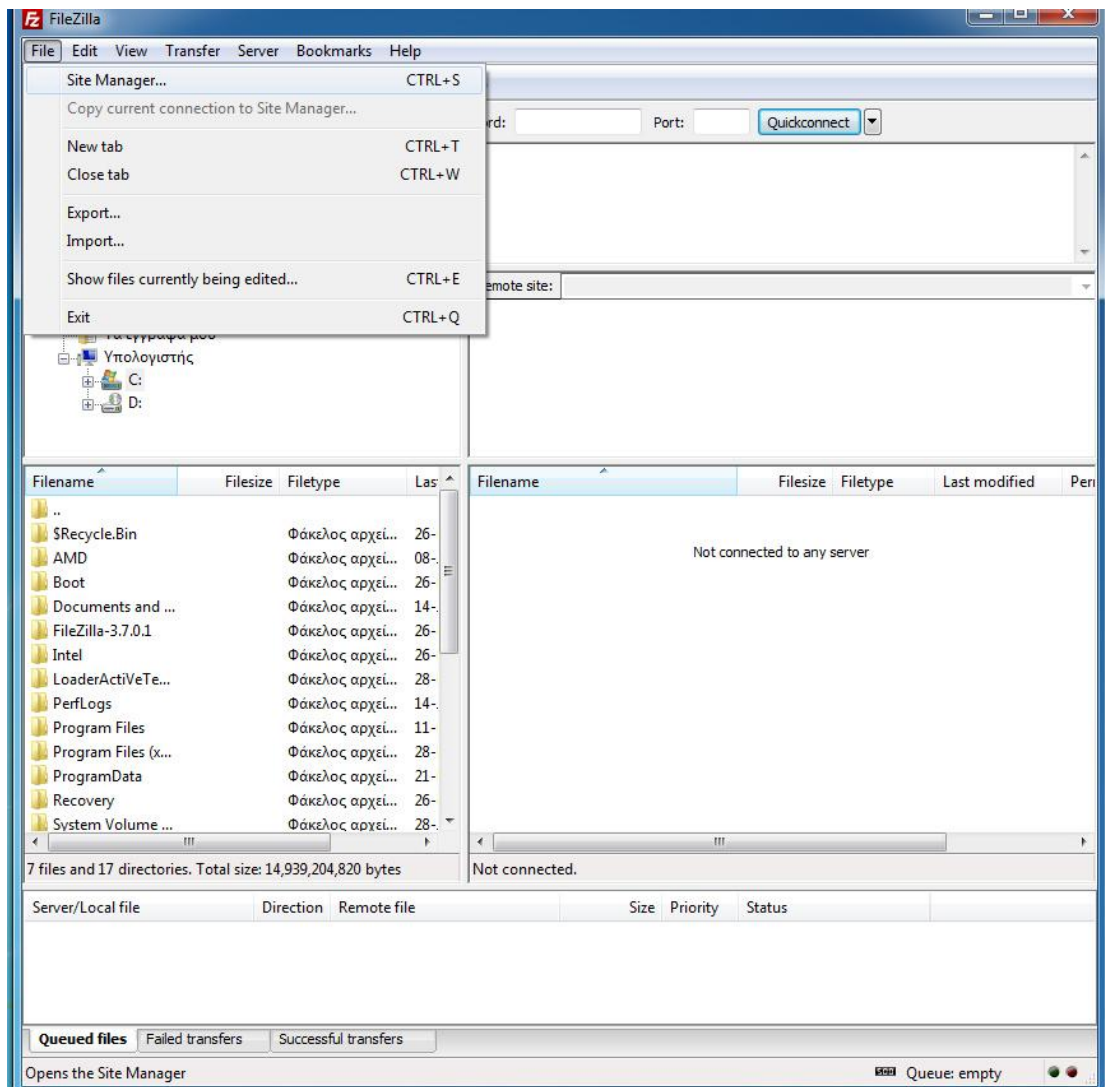
Web : www.e-base.gr | E-mail : support@e-base.gr | Facebook : [Like](#) | Twitter : [@ebasegr](#)

Συνδεθείτε εύκολα και γρήγορα στον server σας (hosting) μέσω FTP για να έχετε πρόσβαση στα αρχεία σας (upload – download).

Εφόσον έχετε αγοράσει κάποιον server κατεβάζετε (ΔΩΡΕΑΝ) κάποιον ftp client . Ο πιο γνωστός είναι ο Filezilla. Παρόμοιες ρυθμίσεις ισχύουν για οποιονδήποτε Ftp client μπορεί να διαφέρουν στις επιλογές ή στο menu αλλά οι ρυθμίσεις είναι οι ίδιες.

- 1) Εφόσον κατεβάσετε και κάνετε εγκατάσταση τον ftp client πάτε πάνω αριστερά **File** → **site manager**





- 2) Στο παράθυρο που μας εμφανίζεται πατάμε “new site” και αφού δώσουμε το όνομα του site μας πχ mysite.gr δίνουμε τις παρακάτω ρυθμίσεις :

Host : <ftp.mysite.gr> (mysite.gr = το όνομα του site μας)

Port : 21

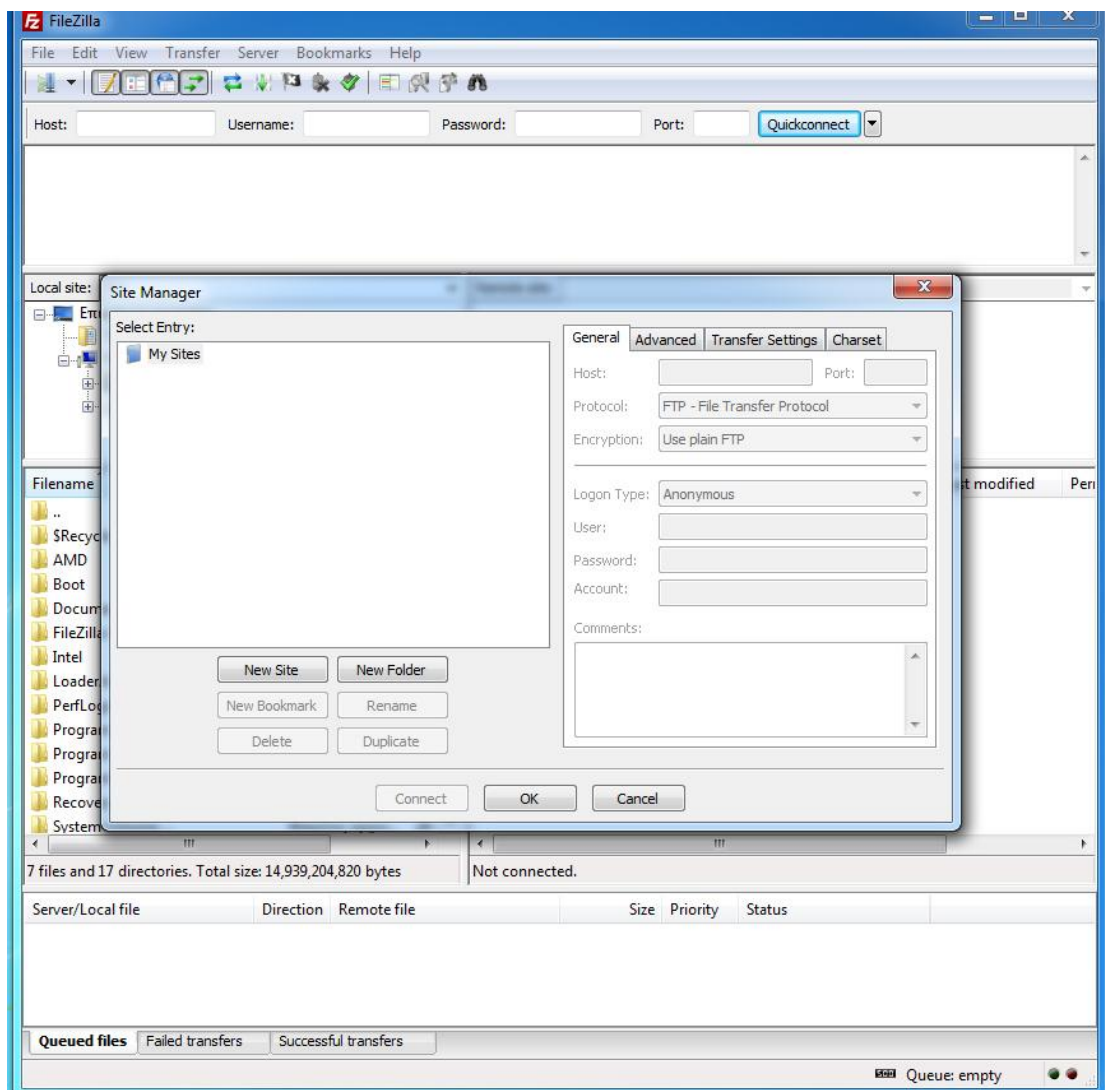
Protocol : FTP – file transfer protocol

Encryption : Use plain Ftp

Logon Type : Normal

User : Το όνομα χρήστη που σας έχει κοινοποιηθεί από την εταιρεία φιλοξενίας

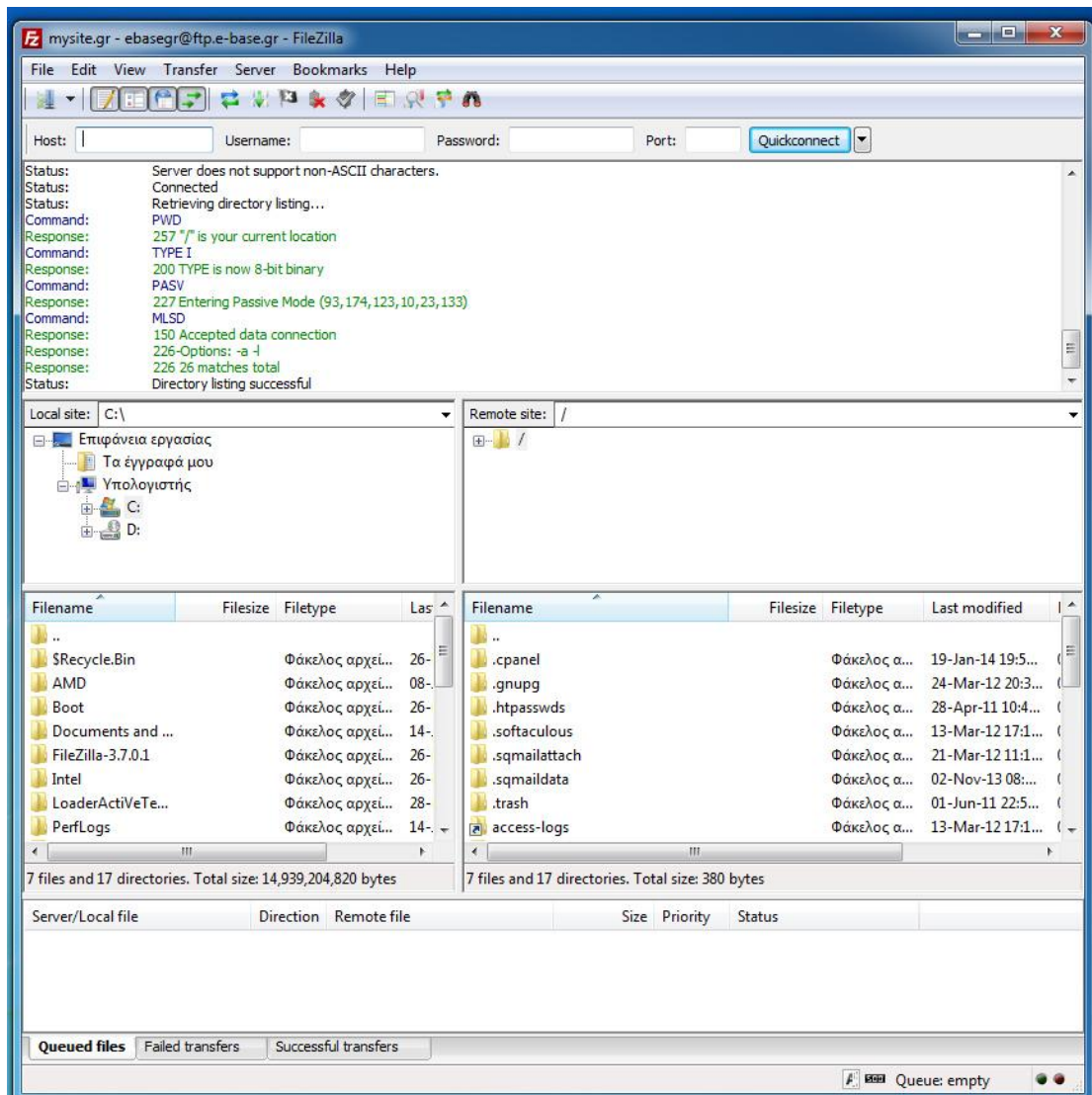
Pass : Ο κωδικός που σας έχει κοινοποιηθεί από την εταιρεία φιλοξενίας



- 3) Πατάμε **connect** και πραγματοποιείται σύνδεση με τον server . Από την αριστερή μεριά βλέπτε τα αρχεία που βρίσκονται τοπικά στον Η/Υ σας και από την δεξιά πλευρά βλέπτε τα αρχεία του server.

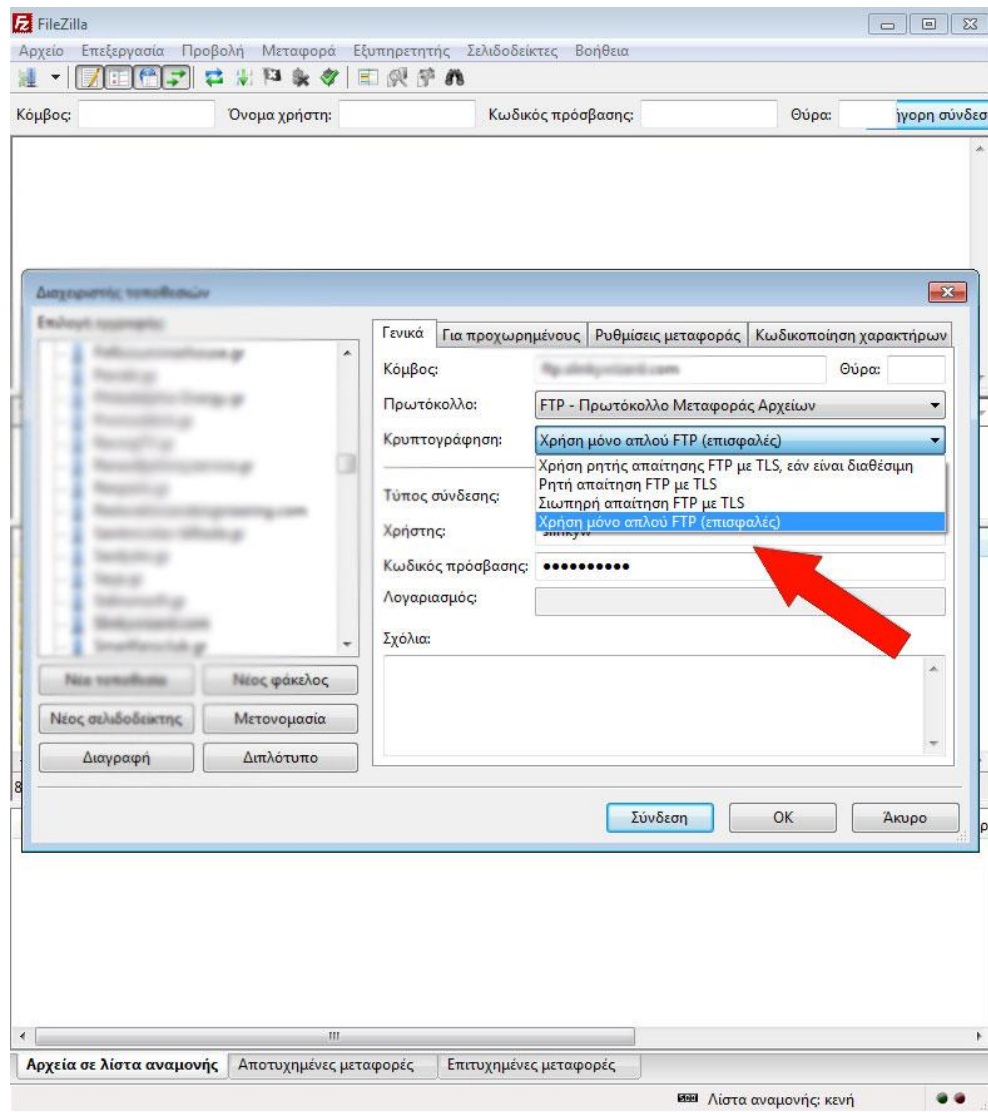
Για να ανεβάσετε ένα αρχείο το σέρνετε από την αριστερή πλευρά στην δεξιά πλευρά και σας εμφανίζεται μπάρα προόδου (1% , 2% , κλπ) μέχρι να ανέβει.

Για να κατεβάσετε ένα αρχείο από τον server κάνετε δεξί κλικ στο αρχείο και επιλέγετε download.



ΣΗΜΑΝΤΙΚΟ

Σε περίπτωση που έχετε μια νεότερη έκδοση FTP και σας αναφέρει ότι δεν μπορεί να συνδεθεί στον διακομιστή τότε πηγαίνατε στις ρυθμίσεις και επιλέξτε «χρήση μόνο απλού FTP (επισφαλές) - Only Use plain Ftp (insecure)»



ΣΗΜΑΝΤΙΚΟ : ΜΗΝ ΔΙΑΓΡΑΨΕΤΕ ΑΡΧΕΙΑ ή ΦΑΚΕΛΟΥΣ που βρίσκονται στον server επειδή **«νομίζετε»** ότι είναι άσχετα ή ότι δεν χρειάζονται . Όλα τα αρχεία που βλέπετε πέραν από τα προσωπικά του site σας (εικόνες , έγγραφα , κλπ) αποτελούν βασικά αρχεία (root directory) του server και χρειάζονται για την άρτια λειτουργία του.

Αν έχετε ερώτηση ή αμφιβολία συμβουλευτείτε κάποιον τεχνικό.

(!) Απαγορεύεται η αλλοίωση ή τροποποίηση (μερική ή ολική) του συγκεκριμένου άρθρου χωρίς την άδεια από τον δημιουργό www.e-base.gr